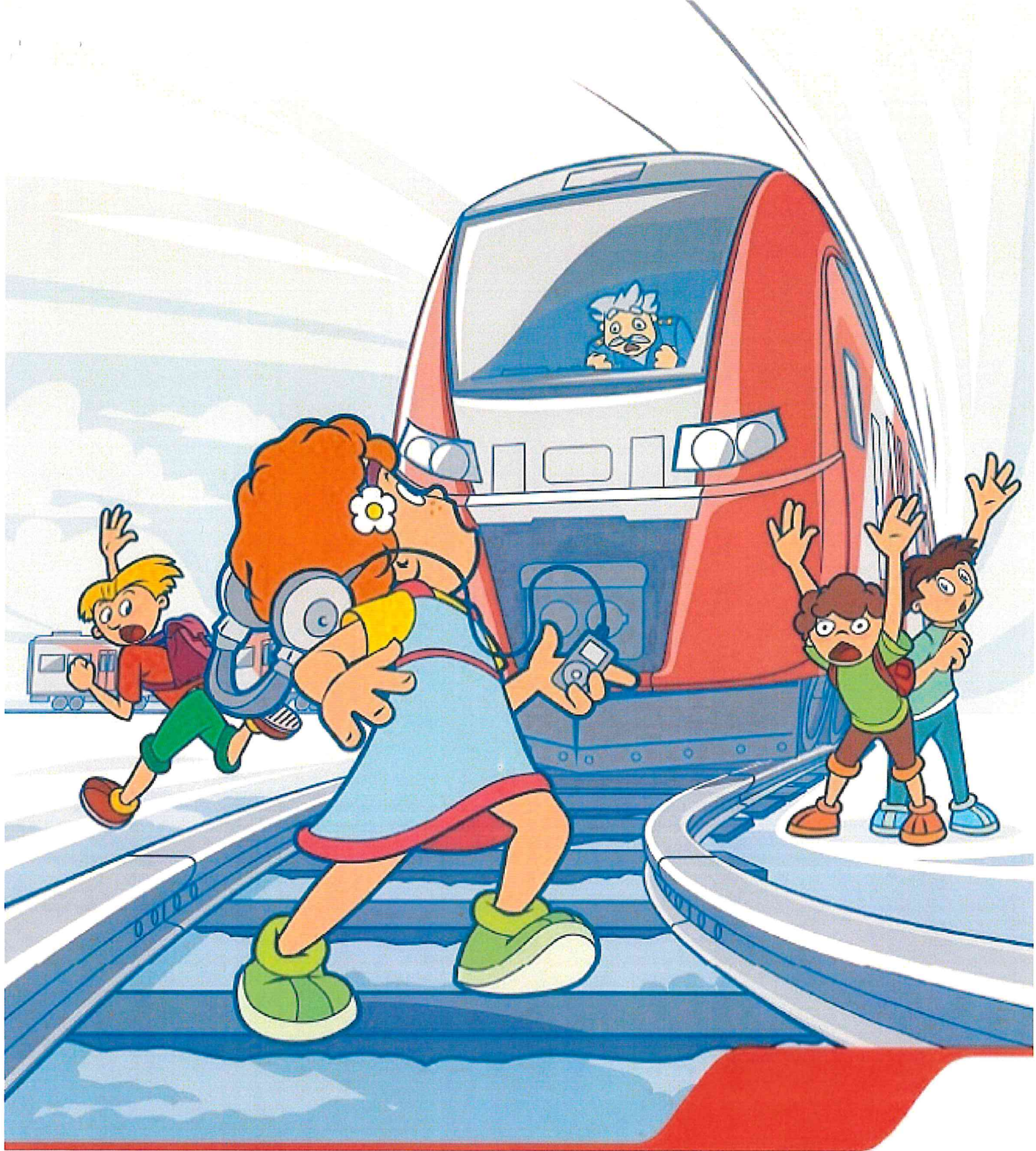


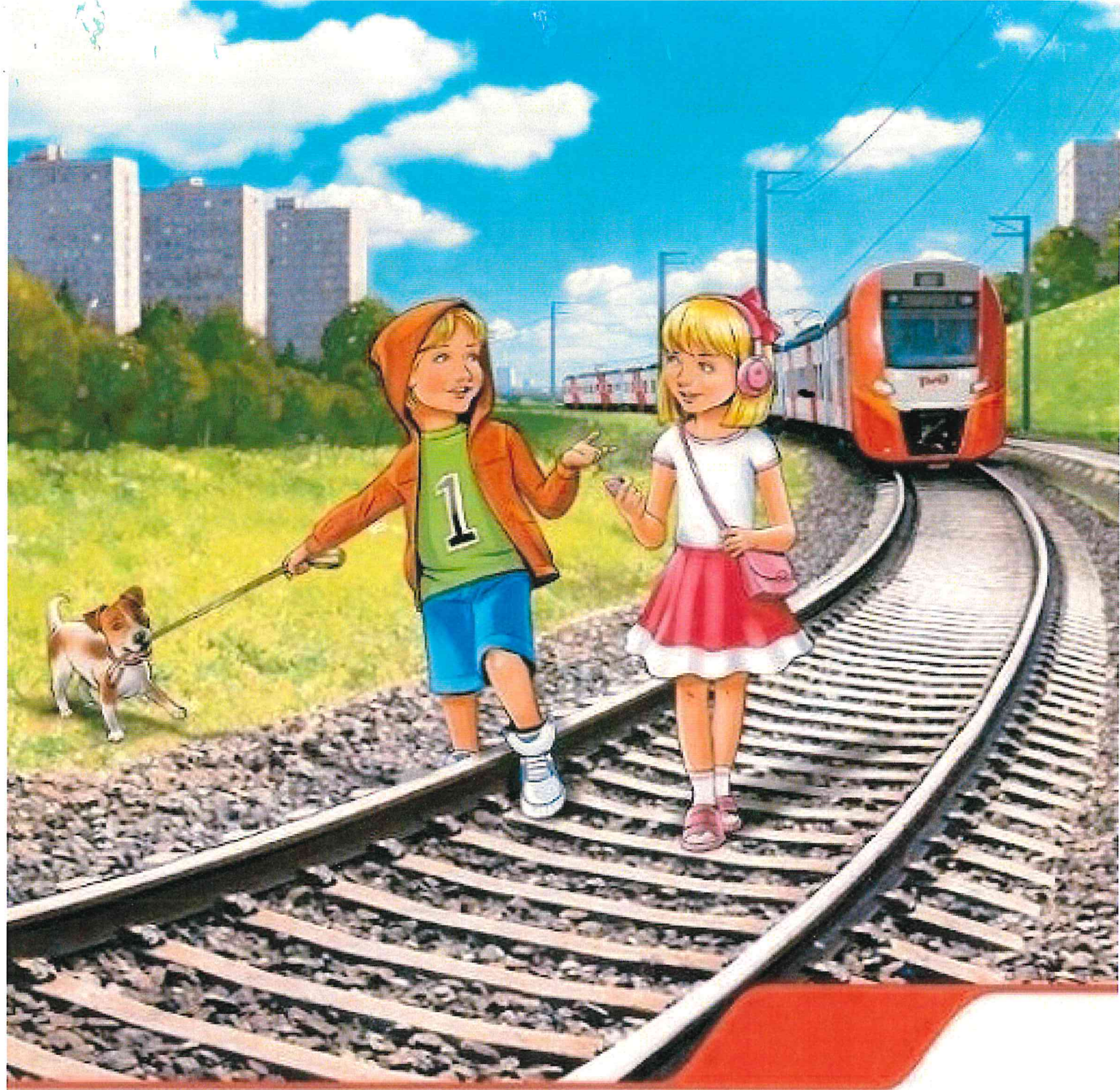
**Нельзя переходить пути
в неполюженном месте!**



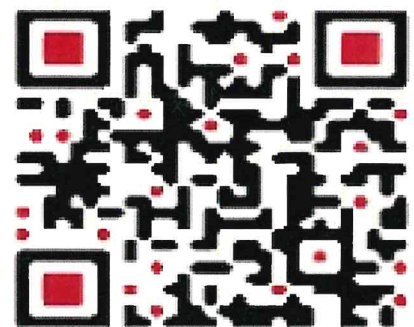


**Плеер и железная дорога -
несовместимы!**





**Сними наушники и капюшон
вблизи железной дороги!
Они мешают заметить поезд!**



Железная дорога – зона повышенной опасности. ОАО «РЖД» ежегодно проводит работу по совершенствованию методов обеспечения безопасности на железной дороге. ОАО «РЖД» призывает граждан быть бдительными, находясь вблизи объектов железнодорожного транспорта, беречь свою жизнь и предупреждать об угрозах окружающих.



Платформа – не место для игр!

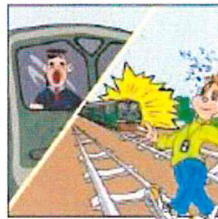
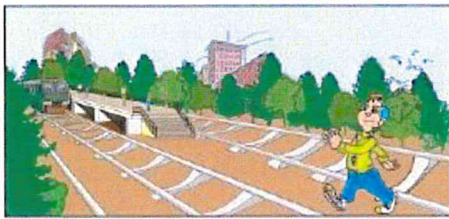


Простые правила твоей безопасности

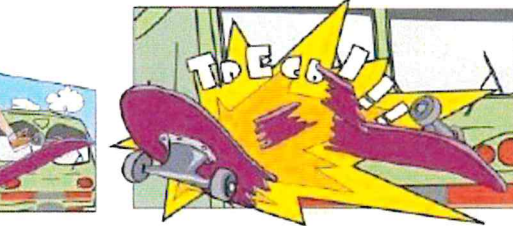
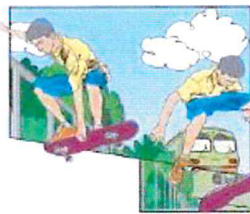
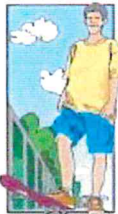


Не высовывайся из окна поезда. При движении на большой скорости ты рискуешь получить серьезную травму.

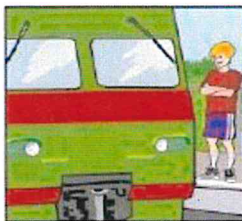
Прислоняться к автоматическим дверям электрички или мешать им закрыться одинаково опасно. От толчка или внезапного открытия дверей ты можешь выпасть из вагона и попасть под колеса поезда.



Когдаходишь к железной дороге, обязательно сними наушники. Из-за громкой музыки ты можешь не услышать шум приближающегося поезда.

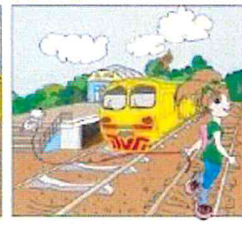


По платформе нельзя бегать, кататься на велосипеде, скейтборде или роликах. Если оступишься, можешь попасть под колеса поезда!

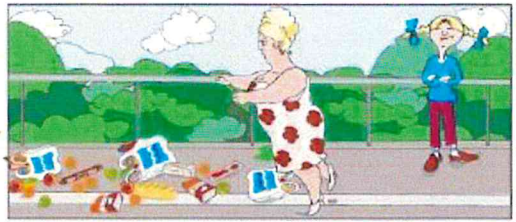
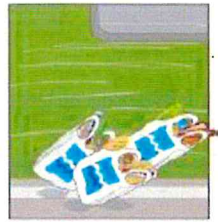


Каждый год десятки детей и подростков погибают, когда пытаются прокатиться, прицепившись снаружи поезда. Делать так глупо и очень опасно!

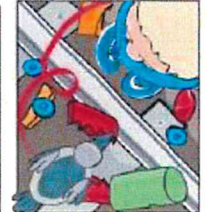
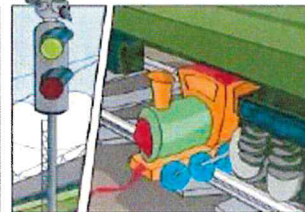
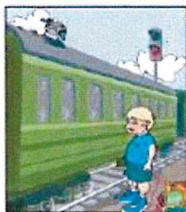
Для перехода через железнодорожные пути оборудованы специальные настилы, подземные и надземные переходы. Переходить через рельсы в других местах опасно.



Белая линия вдоль края платформы показывает, где можно стоять, не опасаясь, что тебя заденут выступающие части вагонов и локомотива. Не заступай за нее!



Даже если очень спешишь, не подлезай под стоящий поезд и не перелезай через сцепку между вагонами. Состав может тронуться в любой момент, и ты будешь ранен или погибнешь.

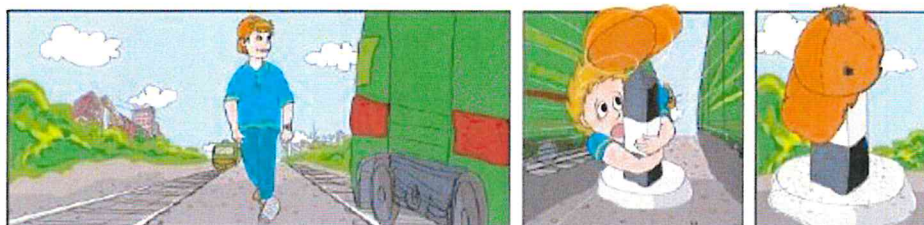
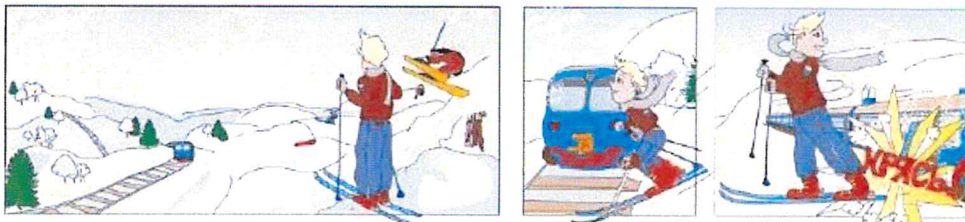


ПРОСТЫЕ ПРАВИЛА ТВОЕЙ БЕЗОПАСНОСТИ

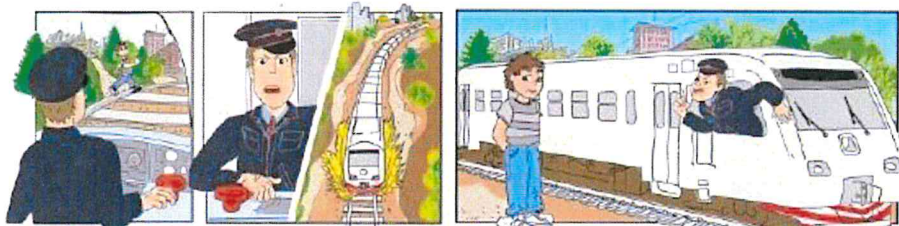


Класть предметы на рельсы – опасная шалость. Такие игры приводят к крушению поезда. Разве ты хочешь стать виновником несчастья?

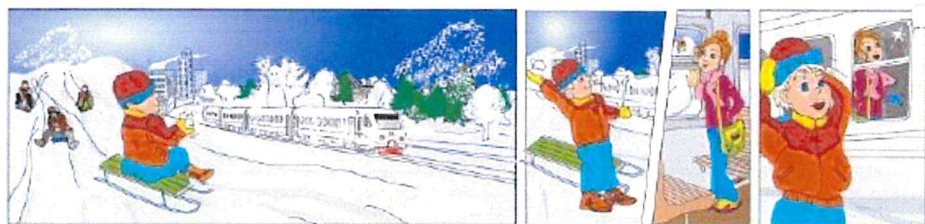
Играть и бегать рядом с железнодорожными путями очень опасно! Еще опаснее съезжать со склонов рядом с ними на санках или лыжах.



Если идти по путям, можно оказаться между двумя встречными поездами. Чтобы воздушным вихрем тебя не затянуло под колеса, нужно лечь и не вставать, пока составы не пройдут мимо.

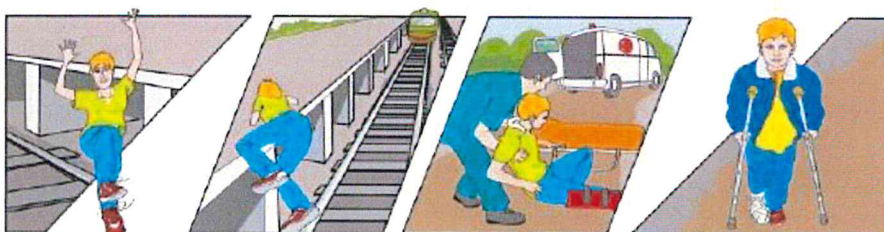


Не ходи по путям! Тормозной путь поезда – до 1 километра. Машинист не успеет остановить состав, даже если заметит человека, идущего по рельсам.



Бросать снежки и камни в проходящий поезд очень опасно. Можно разбить стекло и ранить машиниста или пассажиров.

Очень опасно прыгать с платформы, можно не успеть убежать от надвигающегося поезда. Лучше опоздать на электричку, чем погибнуть!



В вагоне едут десятки пассажиров. Веди себя так, чтобы не мешать им. За нарушение порядка тебя могут высадить или доставить в милицию, а твоих родителей – оштрафовать.



Напряжение в проводах железной дороги – почти 30000 вольт. Приближаться к ним на расстояние ближе двух метров опасно!

Железнодорожный транспорт является источником повышенной опасности! Из-за нарушений правил нахождения на железнодорожных путях вы подвергаете свою жизнь опасности!

На 30 ноября 2020 г. в границах Куйбышевской железной дороги допущено 92 случая непроизводственного травматизма, в которых пострадало 95 человек, из них 69 случаев со смертельным исходом. Допущено 2 групповых случая травмирования граждан, в котором травмировано 2 человека.

Допущено 6 случаев смертельного травмирования несовершеннолетних:

16 марта 2020 г. на путях перегона Подбельская – Похвистнево смертельно травмирован несовершеннолетний, 2002 г.р. (17 лет) - **лег на ж. д. насыпь, положив голову на правый рельс по ходу движения поезда.**

20 марта 2020 г. на путях станции Чапаевск в районе железнодорожного переезда смертельно травмирована несовершеннолетняя, 2006 г.р. (14 лет) - **вышла на пешеходный переход, не убедившись в отсутствии подвижного состава, приближающегося по 2-му главному пути. Находилась в наушниках и капюшоне.**

19 июля 2020 г. на путях станции Раевка смертельно травмирована несовершеннолетняя, 2003 г.р. (17 лет) - **находилась на обочине железнодорожного полотна и при приближении грузового поезда, за 30-40 м, бросилась под подвижной состав (алкогольное опьянение).**

22 октября 2020 г. на путях перегона Тавтиманово - Иглино смертельно травмирован несовершеннолетний, 2018 г.р. (2 года) – **гражданин, 1992 г.р. находился в колее пути, смотрел навстречу приближающемуся поезду, держа правой рукой за руку сына.**

25 ноября 2020 г. на путях станции Бугуруслан травмированы родные несовершеннолетние братья - 2013 г.р. (7 лет, смертельно) и 2011 г.р. (9 лет, находится «в коме») – **при нахождении на посадочной платформе один ребенок упал в колею посадочной платформой. Второй ребенок, пытаясь помочь младшему брату, протянул ему руку с платформы. В этот момент проходил грузовой поезд. Один ребенок скончался на месте, второй доставлен в городскую больницу г. Бугуруслан.**

27 ноября 2020 г. на путях перегона Безымянка – Самара смертельно травмирован несовершеннолетний, 2005 г.р. (15 лет). **В момент травмирования пострадавший шел в кривом участке пути, по обочине ж.д. колее, в попутном направлении движению электропоезда. Находился в наушниках и капюшоне.**



БЕРЕГИТЕ ЖИЗНЬ, СОБЛЮДАЙТЕ ПРАВИЛА!